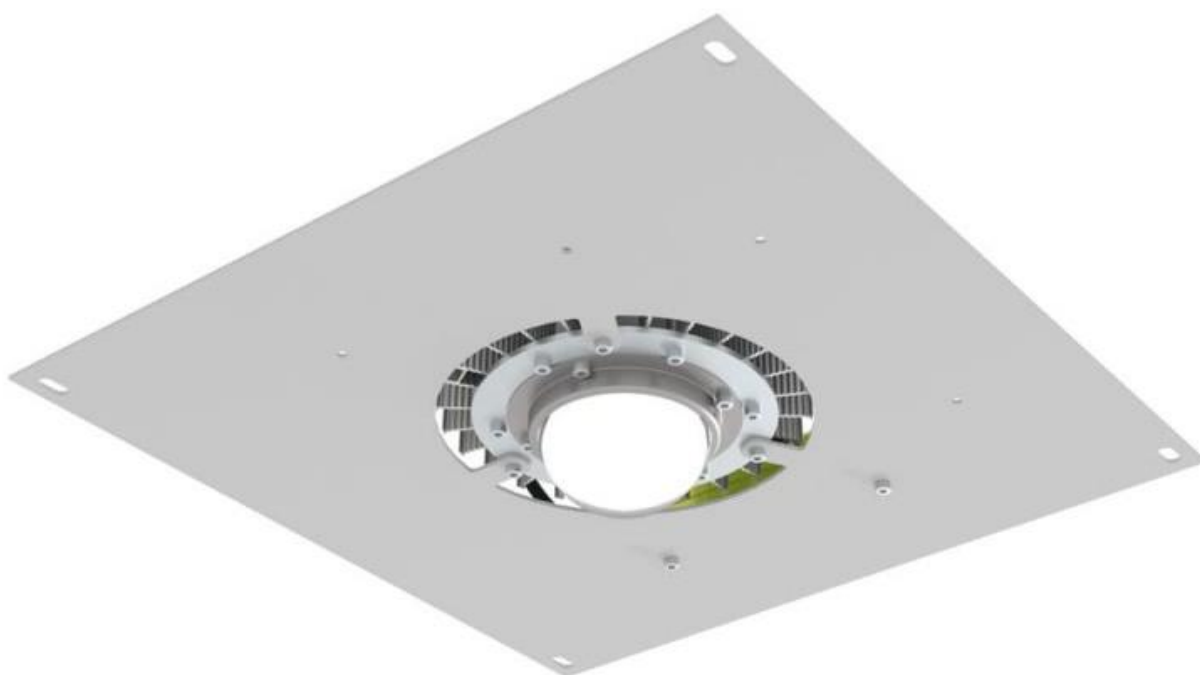




# СВЕТОДИОДНЫЙ СВЕТИЛЬНИК АЗС

Руководство по использованию семейства



Производственная компания ООО «Пром-Свет»



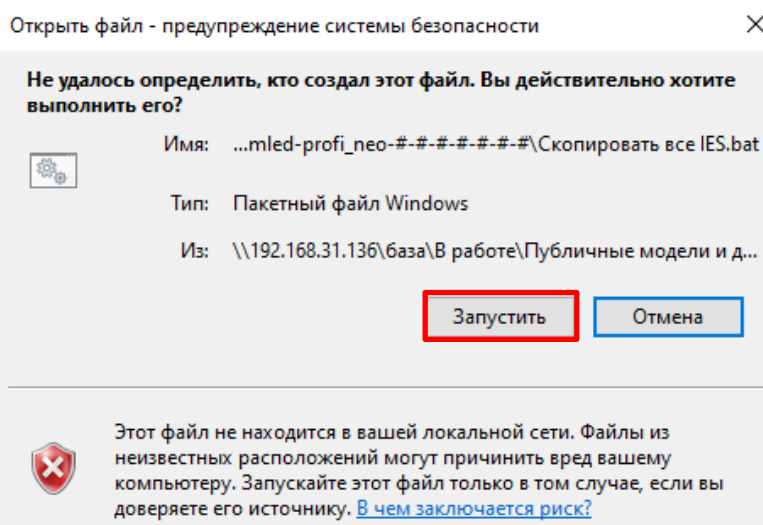
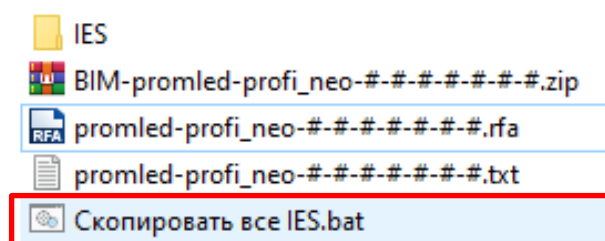
## ЗАГРУЗКА СЕМЕЙСТВ С ИСПОЛЬЗОВАНИЕМ КАТАЛОГА ТИПОРАЗМЕРОВ

Семейства с большим количеством типоразмеров (модификаций светильников), разработаны с использованием каталога типоразмеров в формате txt. Каталог позволяет загружать только необходимые типоразмеры семейства.

Для использования семейства в проекте необходимо извлечь все файлы из архива.

Файлы с расширением rfa и txt необходимо сохранить на компьютере в одной папке.

Для использования IES-файлов необходимо запустить файл «Скопировать все IES.bat», который автоматически создает папку PROMLED и копирует в нее IES-файлы.



Либо самостоятельно сохранить IES-файлы по пути: C:\ProgramData\Autodesk\RVT 20\*\* (версия Revit) \ IES\ PROMLED.

Для загрузки семейства, необходимо в открытом проекте Revit выбрать вкладку «Вставка» - команда «Загрузить семейство».

После загрузки семейства откроется таблица типоразмеров семейства (из файла txt), в которой необходимо выбрать нужные типоразмеры семейства и нажать кнопку «ОК».

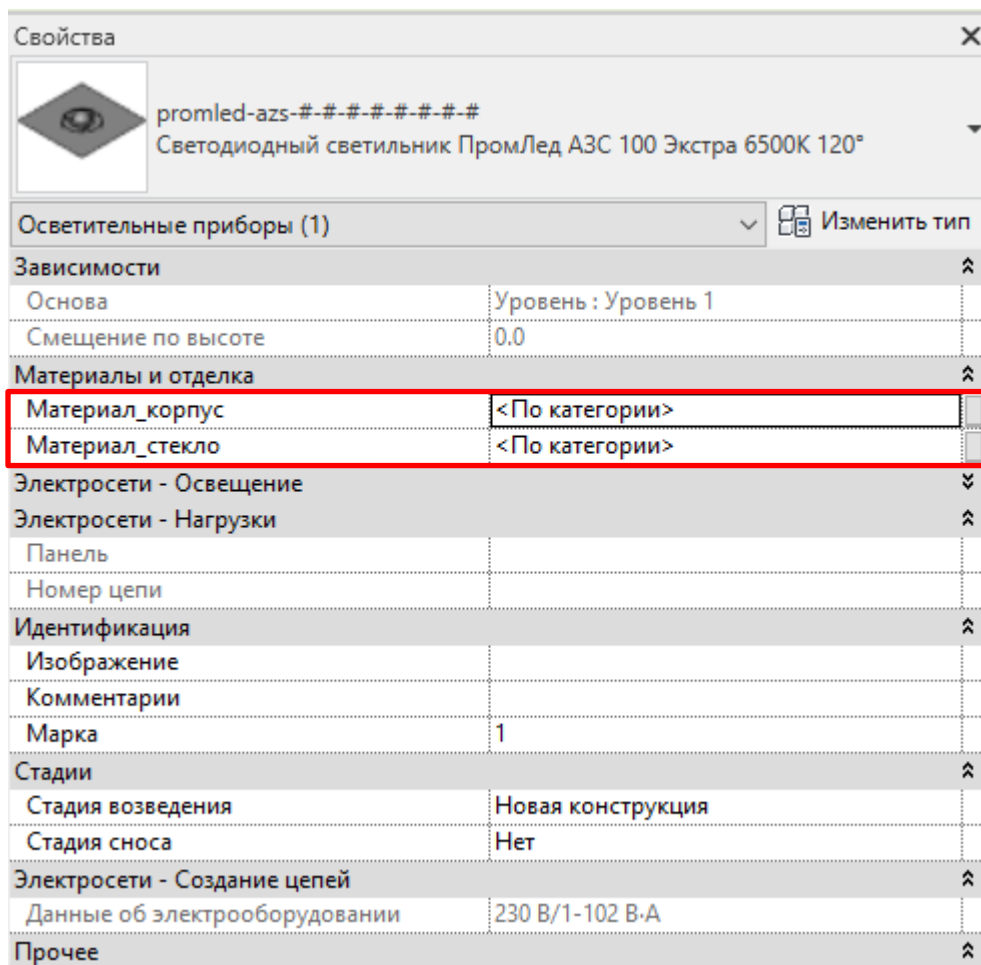


Для того, чтобы IES-файлы правильно загружались в проект, необходимо разместить светильник в рабочую плоскость проекта, открыть окно «Свойства типа», нажать на выбор файла фотометрической сетки, открыть папку PROMLED и нажать кнопку «Открыть». Выбирать IES-файл вручную не требуется, файлы подгружаются автоматически. При изменении типоразмера светильника выбор IES-файла необходимо повторить.




## ИСПОЛЬЗОВАНИЕ И НАСТРОЙКА СЕМЕЙСТВ В ПРОЕКТЕ

После загрузки семейства в проект его следует настроить. Для этого необходимо выбрать семейство и настроить нужные характеристики светильника. Если модификация светильника не обладает данными характеристиками, они не будут отображаться на модели. Доступность опций отображена на сайте <https://promled.com/>.



Свойства

promled-azs-#-#-#-#-#-#-#  
Светодиодный светильник ПромЛед АЗС 100 Экстра 6500К 120°

Осветительные приборы (1)  Изменить тип

**Зависимости**

Основа	Уровень : Уровень 1
Смещение по высоте	0.0

**Материалы и отделка**

Материал_корпус	<По категории>
Материал_стекло	<По категории>

**Электросети - Освещение**

**Электросети - Нагрузки**

Панель	
Номер цепи	

**Идентификация**

Изображение	
Комментарии	
Марка	1

**Стадии**

Стадия возведения	Новая конструкция
Стадия сноса	Нет

**Электросети - Создание цепей**

Данные об электрооборудовании	230 В/1-102 В·А
-------------------------------	-----------------

**Прочее**

При необходимости в индивидуальной модификации светильника обращайтесь к менеджеру.

